



KRÓTKA INFORMACJA

Modul 70 LED IV generacji

- Mocny reflektor roboczy LED
- Innowacyjna moc światła mimo kompaktowych kształtów
- Innowacyjna technologia LED

CECHY PRODUKTU

Modul 70 LED IV generacji marki HELLA to kompaktowy reflektor roboczy o bardzo wysokiej mocy światła. To pierwszy reflektor LED, który mimo tak niewielkich rozmiarów nie ustępuje pod względem mocy światła reflektorom ksenonowym. Modul 70 LED jest wyposażony w 3 wielochipowe diody LED i wytwarza światło o strumieniu 2500 lumenów, przy poborze energii na poziomie zaledwie 30 W. Czarny korpus reflektora jest wykonany z aluminium i posiada radiator chłodzący. Zapewnia on skuteczne odprowadzanie ciepła wytwarzanego przez mocne diody LED. (dla porównania: Modul 70 LED III generacji miał tylko 800 lumenów)

Reflektor Modul 70 LED IV generacji mimo swych kompaktowych kształtów wyróżnia się dużą wytrzymałością i sprawdzi się w wielu różnych dziedzinach zastosowania. Dzięki wielosegmentowemu odbłyśnikowi i specjalnej soczewce światło emitowane przez diody LED zapewnia równomierne oświetlenie całego obszaru pracy. Poza klasycznym oświetleniem bliskiego i dalekiego zasięgu reflektor Modul 70 LED IV generacji jest dostępny dodatkowo w wersji o bardzo szerokim specjalnym oświetleniu.

Barwa światła reflektora ma temperaturę 6500 K, zatem jest bardzo zbliżona do barwy światła dziennego. Umożliwia to wyraźniejsze odróżnianie kolorów w ciemności, co znacznie polepsza percepcję ludzkiego oka i zapobiega szybkiemu męczeniu wzroku.

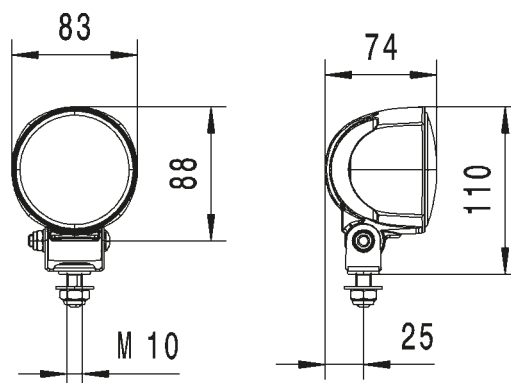
Elektronika reflektora Modul 70 LED jest wykonana w wersji wielonapięciowej, zatem może być zasilana zarówno z instalacji 12 V, jak i 24 V. Zintegrowana elektronika chroni urządzenie na wypadek zamiany polaryzacji i zapewnia stały poziom jasności nawet w przypadku wahań napięcia roboczego w zakresie od 9 do 33 V. Dodatkowo reflektor ten jest chroniony przed przegrzaniem przez czujniki temperatury. Tylko w ten sposób można zagwarantować wysoką żywotność diod LED i bezpieczną pracę w nocy.

INFORMACJE TECHNICZNE

Dane techniczne

Napięcie robocze/ napięcie znamionowe	9 – 33 V
Typ źródła światła	3 wysokowydajne chipy LED
Pobór mocy	30 W
Moc światła	2500 lm
Temperatura barwowa	6.500° Kelvin
Stopień ochrony	IP 6K9K, IP 6K8
Homologacja typu	Ⓜ, ECE R10
Obudowa	Ciśnieniowy odlew aluminium
Średnica wylotu światła	70 mm

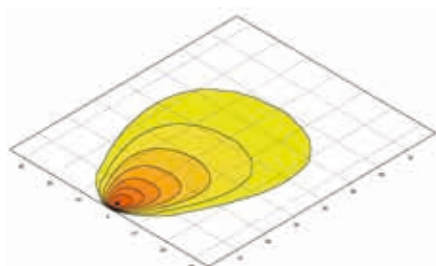
Rysunek wymiarowy



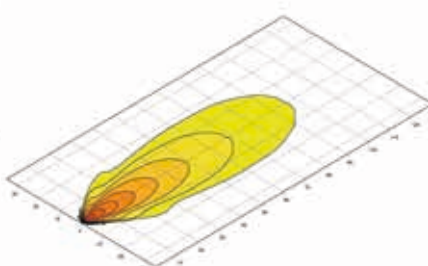
PRZEGLĄD OFERTY

1G0 996 476-...	-001	-011	-031
Oświetlenie bliskiego zasięgu	X	-	-
Oświetlenie dalekiego zasięgu	-	X	-
Oświetlenie terenu	-	-	X
Montaż w pozycji stojącej	X	X	X
Montaż w pozycji wiszącej	X	X	X
Ruchoma nóżka	X	X	X
Pochylenie reflektora w stosunku do podłoża	12°	5°	12°
Podłączenie	Przewód 2000 mm	Przewód 2000 mm	Przewód 2000 mm
Szklany klosz	X	X	X
Zabezpieczenie przed przegrzaniem	X	X	X
Ochrona przed zmianą biegunowości	X	X	X

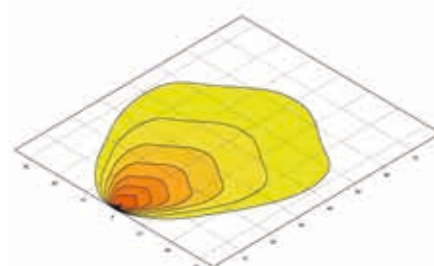
ROZKŁAD ŚWIATŁA



Oświetlenie bliskiego zasięgu



Oświetlenie dalekiego zasięgu



Oświetlenie terenu

