



KRÓTKA INFORMACJA

Oval 100 LED Thermo Pro

- Nowoczesny owalny kształt
- Innowacyjna, odporna na korozję obudowa z tworzywa sztucznego
- Seria modułowa – możliwość łatwego przejścia z technologii halogenowej na technologię LED

CECHY PRODUKTU

Model Oval 100 LED Thermo Pro to najnowsza wersja obejmującej już wiele wariantów serii reflektorów roboczych Oval 100. Jego nowa, innowacyjna obudowa z tworzywa sztucznego zapewnia oprócz całkowitej odporności na korozję także wiele nowych możliwości montażu. Po raz pierwszy reflektor Oval 100 LED jest też dostępny z bocznym przegubem mocującym, zapewniającym dodatkowe możliwe konfiguracje montażowe. Przewodząca ciepło obudowa z tworzywa sztucznego posiada zamontowany z tyłu radiator zapewniający odprowadzanie ciepła wytwarzanego przez 8 wysokiej mocy diod LED.

Strumień światła 1 700 lumenów reflektora Oval 100 LED umożliwia bezproblemowe zastosowanie go zamiast halogenowych reflektorów roboczych (H3, H9) – przy zużyciu energii wynoszącym jedynie 25 W. Specjalnie zaprojektowany odbłyśnik wielopowierzchniowy gwarantuje jednolite oświetlenie obszaru pracy. Model Oval 100 LED Thermo Pro może być montowany w pozycji stojącej (0°), wiszącej (180°) oraz, w wersji z przegubem, bocznej (90°). Temperatura

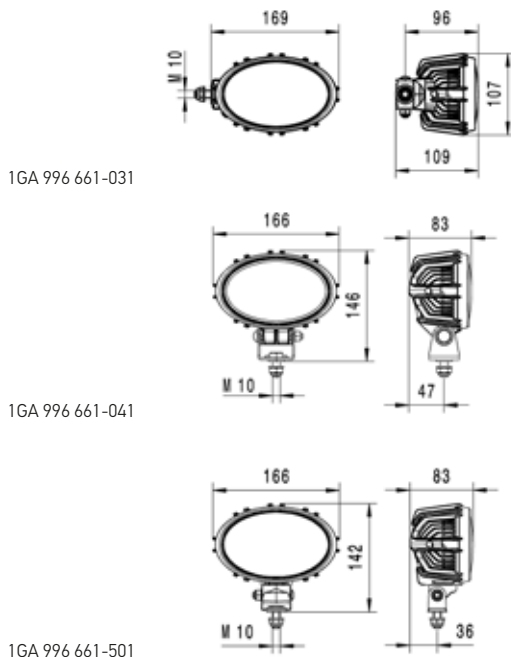
barwowa światła tego reflektora wynosi 6 500 K i jest bardzo zbliżona do parametrów światła dziennego. Dzięki temu w ciemności różnice między kolorami są znacznie wyraźniejsze niż w żółtawym świetle żarówek halogenowych. Znacznie ułatwia to percepcję wzrokową i eliminuje objawy zmęczenia oczu.

Obudowa z tworzywa sztucznego jest hermetycznie zamknięta, a więc całkowicie wodoszczelna i odporna na zanurzenie w cieczach oraz działanie wysokiego ciśnienia (IP 6K9K, IP 6K8). Zintegrowany układ elektroniczny chroni urządzenie w razie zmiany polaryzacji i zapewnia stały poziom jasności nawet przy wahaniami napięcia roboczego w zakresie od 9 do 33 V. Czujniki temperatury chronią reflektor roboczy przed przegrzaniem. Tylko tak można zagwarantować długą żywotność diod LED i bezpieczną pracę w nocy.

INFORMACJE TECHNICZNE

Dane techniczne	
Napięcie robocze/ napięcie znamionowe	9 – 33 V
Pobór mocy	25 W
Strumień światła	1 700 lumenów
Typ źródła światła	8 diod LED wysokiej mocy
Temperatura barwowa	6 500 K
Obudowa	Tworzywo sztuczne przewodzące ciepło
Mocowanie	W pozycji stojącej, wiszącej lub bocznej
Złącze	Wtyczka DEUTSCH
Ochrona	Ochrona przed przegrzaniem i zmianą polaryzacji
Stopień ochrony	IP 6K9K, IP 6K8
Homologacja	E1, ECE-R10, RCM
Masa	660 g
Wyprodukowano w	Austrii

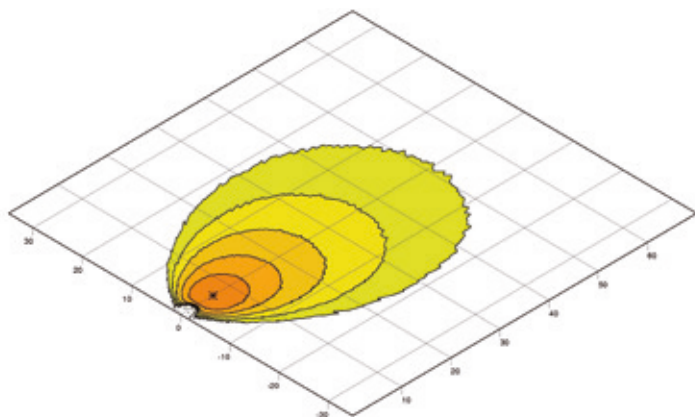
Rysunek wymiarowy



PRZEGLĄD PROGRAMU

1GA 996 661-...	-031	-041	-501
Oświetlenie bliskiego zasięgu	X	X	X
Montaż w pozycji stojącej	-	X	X
Montaż w pozycji wiszącej	-	X	X
Montaż z boku	X	-	-
Przegub obrotowy	X	-	X

ROZKŁAD ŚWIATŁA



Oświetlenie bliskiego zasięgu

lux >= 0 1 2 4 8 16