



INFORMATION PRODUIT

Ultra Beam LED Gen. 2

- Le projecteur de travail classique dans la technologie LED
- Une performance lumineuse extrêmement élevée
- Pour une grande diversité d'applications

CARACTÉRISTIQUES PRODUIT

La série de projecteurs de travail Ultra Beam la plus vendue au monde est également disponible en version LED depuis 2014. Aujourd'hui, c'est la deuxième génération dans sa variante optimisée qui arrive sur le marché. Grâce à une puissance lumineuse plus élevée de 4400 lumens mesurés, l'Ultra Beam LED Génération 2 peut remplacer sans problème le projecteur de travail xénon.

La lumière est répartie grâce à un réflecteur multi-facettes spécialement développé et assure un éclairage homogène. Avec des glaces différentes, ce projecteur de travail peut être utilisé aussi bien pour un éclairage de proximité que pour un éclairage longue portée. Malgré l'incroyable rendement lumineux, l'Ultra Beam LED Génération 2 est très efficace et consomme seulement 50 watts.

L'électronique intégrée protège l'appareil en cas d'inversion de polarité et assure une intensité d'éclairage constante, même lors de variations de la tension d'alimentation de 9 V à 32 V. Ceci garantit le fonctionnement du projecteur de travail et assure un travail nocturne en toute sécurité.

La lumière du projecteur de travail à LED est similaire à celle du jour. Les couleurs se distinguent donc plus nettement dans l'obscurité et la perception visuelle est considérablement améliorée. Le travail de nuit est par conséquent facilité et on prévient une fatigue rapide des yeux.

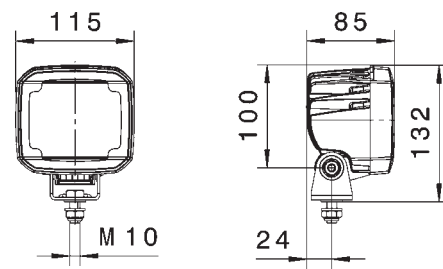
Le boîtier noir de ce projecteur de travail est en aluminium et est équipé d'ailettes de refroidissement. Ces ailettes assurent l'évacuation nécessaire de la chaleur des 8 LED haute performance. De plus, un capteur de température protège le projecteur de travail de la surchauffe. C'est ce qui explique la durée de vie exceptionnelle des LED (jusqu'à 30 fois plus longue que pour une lampe à décharge au xénon).

DÉTAILS TECHNIQUES

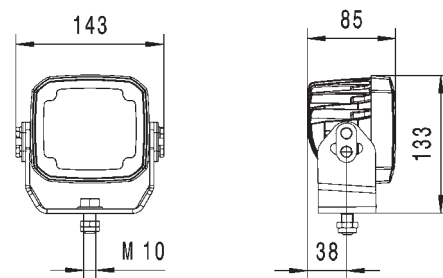
Données techniques

Tension d'alimentation/ tension nominale	9 – 32 V
Angle d'inclinaison recommandé	Éclairage de proximité: 12° Éclairage longue portée: 5°
Type de source lumineuse	8 LED haute performance
Puissance absorbée	50 W
Puissance lumineuse	4400 lm
Température de couleur	6500 K
Type de protection	IP 6K9K et IP 6K8
Homologation	ECE-R10
Boîtier	Aluminium moulé sous pression
Surface de sortie de la lumière	105 x 95 mm
Poids	1040 g / 1220 g (Heavy Duty)

Croquis d'encombrement



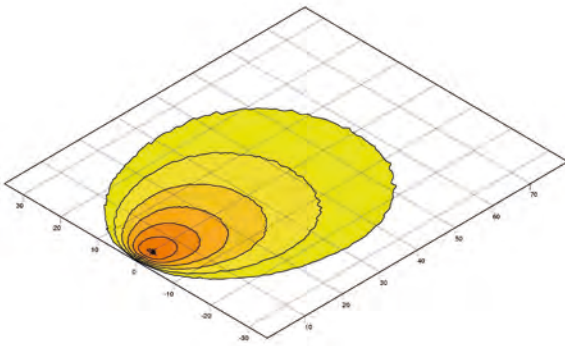
Heavy Duty



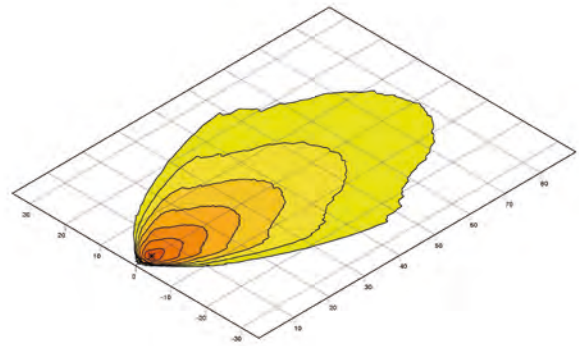
VUE D'ENSEMBLE DE LA GAMME

1GA 995 606-...	-001	-011	-021	-071	-081	-171	-301
Éclairage de proximité	X	-	-	X	-	-	-
Éclairage longue portée	-	X	-	-	X	-	-
Éclairage spot	-	-	X	-	-	-	-
ZEROGLARE	-	-	-	-	-	X	-
Diffuse Flood	-	-	-	-	-	-	X
Montage vertical	X	X	X	X	X	X	X
Montage suspendu	X	X	X	X	X	-	X
Pied pivotable / longueur d'étrier	42 mm	42 mm	42 mm	-	-	42 mm	42 mm
Étrier Heavy Duty	-	-	-	X	X	-	-
Connecteur DEUTSCH	X	X	X	X	X	X	X
Protection contre la surchauffe	X	X	X	X	X	X	X
Protection contre les inversions de polarité	X	X	X	X	X	X	X

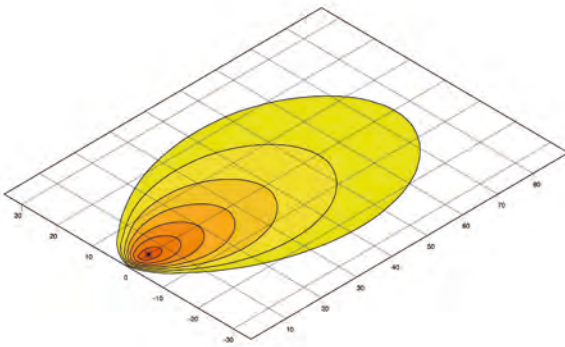
RÉPARTITION LUMINEUSE



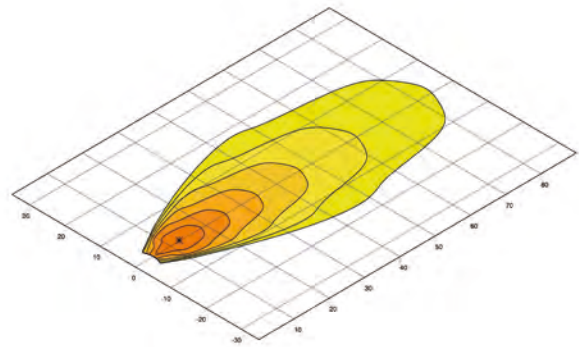
Éclairage de proximité



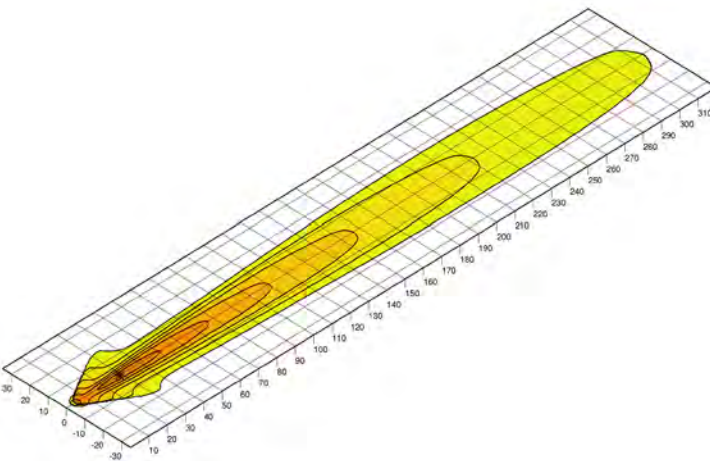
Éclairage longue portée



Diffuse Flood



ZEROGLARE



Éclairage spot



HELLA S.A.S.

B.P. 7

11 av Albert Einstein

93151 Le Blanc Mesnil Cedex

Téléphone: 0149395959

E-Mail: info.fr@hella.com

Internet: www.hella.fr

© HELLA GmbH & Co. KGaA, Lippstadt

J01015/03.20

Sous réserve de modifications matérielles et tarifaires.